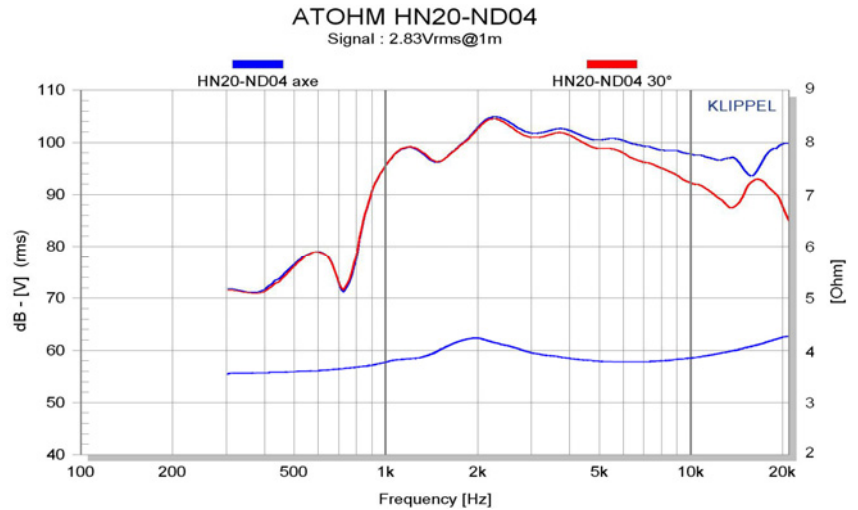
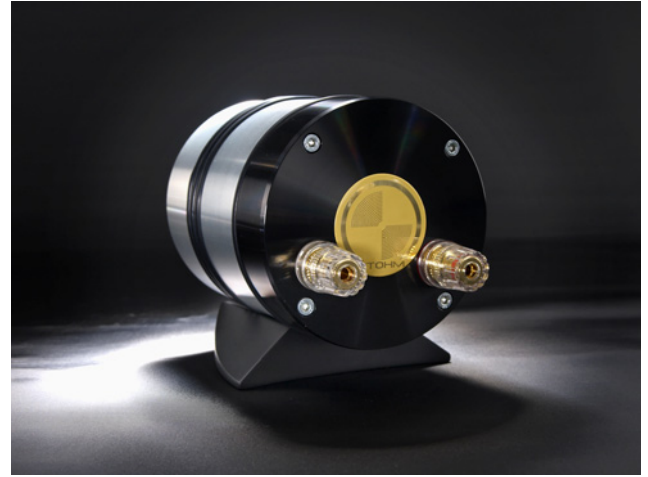
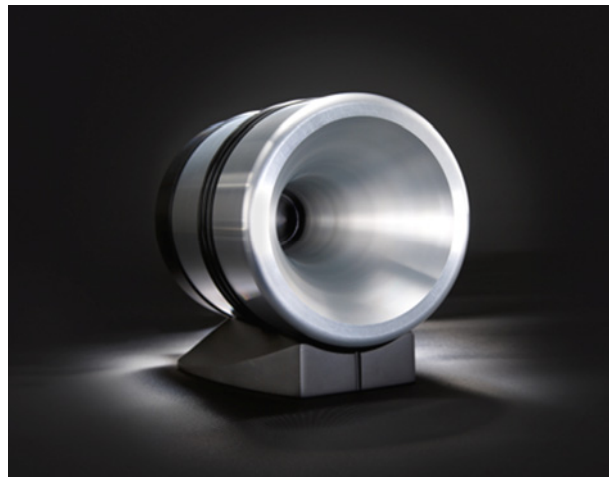




Le HN20-ND04 est un tweeter d'exception à pavillon pourvu d'un moteur néodyme, d'un dôme en soie traitée et d'une bobine de 20mm à fil CCAW (alliage de cuivre et d'aluminium). La platine arrière et le pavillon sont usinés dans la masse sur machine à commande numérique. Le profil spécifique de ce dernier lui procure un haut niveau de sensibilité (100dB) sur une bande utile très étendue (4kHz-25kHz) avec atténuation progressive de l'énergie rayonnée hors axe. Cette unité est munie de deux bornes femelles haute définition plaquées OR 24K. En outre, ce tweeter est découplé mécaniquement de son support (fourni) par l'intermédiaire de quatre joints toriques caoutchoucs.

Par sa finesse et son rayonnement maîtrisé, cette superbe pièce sera le complément idéal de tout haut-parleur large bande ou d'unité médium haut rendement.



Puissance admissible (avec filtrage)	100 W(rms)
Puissance admissible en crête	300 W
Sensibilité	100dB/2.83V/1M
Impédance nominale	4 ohms
Résistance au CC	3.6 ohms
Fréquence de résonance	2000 Hz
QTS	-
QES	-
QMS	-
Cms	-
Mms	-
Vas	-
BL	-
Le	0.07mH
Surface émissive	3.2cm <sup>2</sup>
Diamètre bobine	20mm
Hauteur bobine	1.6mm
Hauteur entrefer	1.5mm
Densité de flux	12600 gauss
X-max linéaire	+/- 0.1mm
Excursion maximale en crête	-
Fréquence de coupure conseillée	4000 Hz/6dB
Poids :	2.1 kg

*Paramètres faibles amplitude obtenus avec une précision maximale par la mesure simultanée du déplacement de l'équipage mobile et du courant traversant la bobine. (Analyseur Klippel et capteur micrométrique laser sur banc haute stabilité).*

*Conditions de mesure de la réponse en fréquence : bruit rose 2.83Vrms, distance 1 m, support de 23\*150cm.*

